

Glimlach inspiratiebron voor keramiste Wil van Blokland

Zoektocht naar de 'Innersmile'

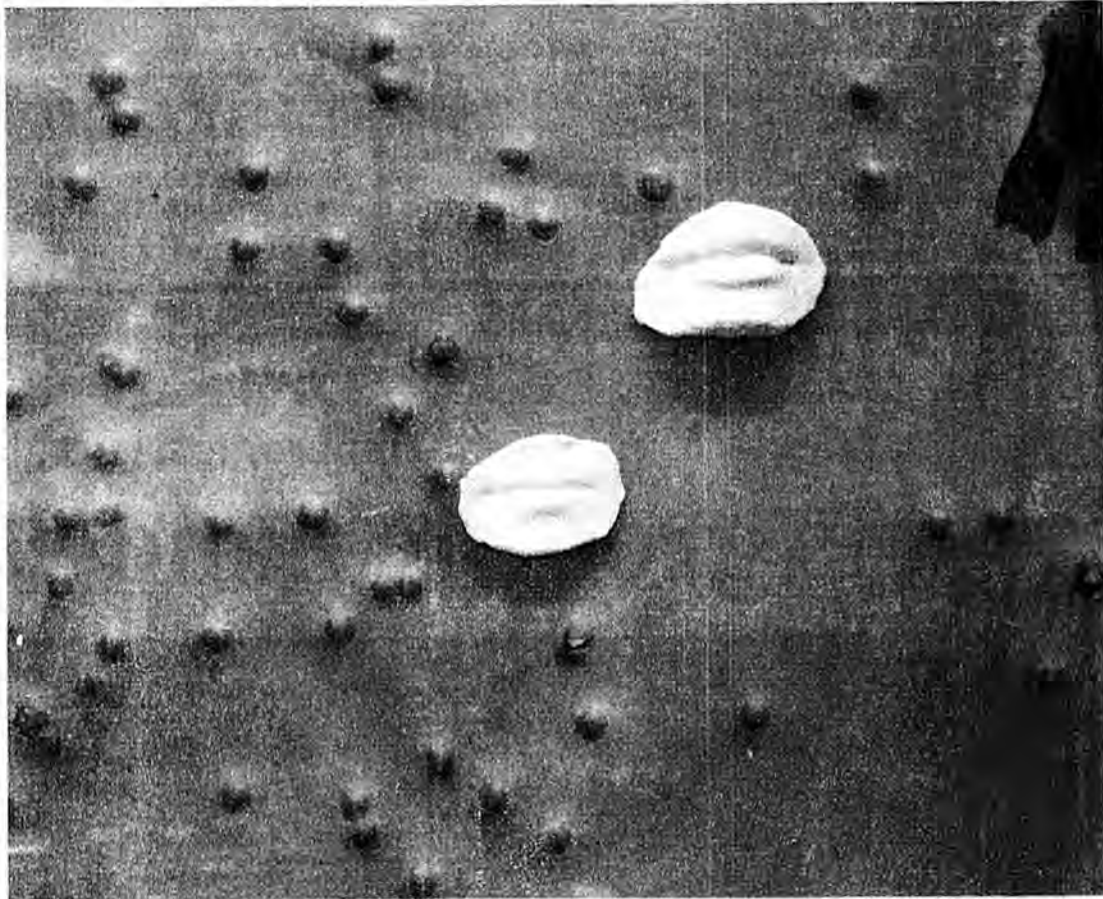
WESTBEEEMSTER - Het is een wonder dat ze nog bestaan: keramisten die de moed hebben zich te laten verrassen door de nooit volledig te voorspellen chemische reacties die optreden tijdens glazuurprocessen. En niet zelden zijn het juist deze beeldend kunstenaars die hun ovens vullen met groot formaat beelden die na het bakken zowel binnen als buiten kunnen staan. Wil van Blokland is een van hen. Toch krijgt in haar nieuwste project 'Innersmile' haar inspiratie, bezieling en vakmanschap ook vorm in intiem, poetisch werk.

Wil van Blokland maakt al twintig jaar grote gedenkbeelden. Haar circa 150, in opdrachtssituaties gemaakte, plasticen vind je op begraafplaatsen in alle provincies van Nederland. Vandaag wordt, in opdracht van de gemeente Purmerend, 'De Weg', een hoog, spiraalvormig beeld dat de weg symboliseert die de mens van zijn geboorte naar zijn dood aflegt, geplaatst op de Nieuwe Algemene Begraafplaats aan de Purmerweg.

Veel plasticen die het atelier van de keramiste verlaten, brengen menselijke emoties in beeld. Ze spreken niet alleen over verdriet en gemis, ook over passie en liefde. In installaties, vrij werk, vaak opgebouwd uit acht à elf beeldende vormen, kan de keramiste meer dan een boodschap kwijt.

Vormen

De installatie 'Capsules' bestaat in zijn originele vorm uit elf staande, capsuleachtige vormen. De beeldend kunstenaar voorzag ze in 2004, door verschil aan te brengen in hoogte, dikte, kleur en bewerking van de kleihuid, van een eigen identiteit. Tijdens museale en eigen atelierpresentaties in Westbeemster bracht ze de vormen daarna in wisselende opstellingen samen. Harmonische opstellingen, maar ook opstellingen die de begrippen dominantie, afstoten, aantrekken en kwetsbaarheid van de eenling tegenover de groep in beeld brachten.



Voor haar project 'Innersmile' verzamelt Wil van Blokland glimlachen uit de hele wereld.

„De zwaarte in het leven is te verdragen als je ook het lichte toelaat”, stelde Wil twee jaar geleden bij de opening van haar solotentoonstelling in Museum Waterland. Toen drukte zij met de installatie 'Lágrimas Negras', dertien paarlemoeren en drie zwarte tranen, druppelvormige plasticen van steengoed, haar levensgevoel uit. Haar recente vrije werk laat weten hoe zij nu in het leven staat. Na de traan staat de glimlach centraal. Anderhalf jaar geleden stelde Wil zich tot doel 1000 glimlachen uit de hele wereld te verzamelen. Ze gaf het nieuwe project de naam 'Innersmile'. Inmiddels heeft ze 120 glimlachen verzameld, uit negen landen. Ze vertelt: „Men begrijpt onmiddellijk waar ik ook ben - Mongolië of Cuba - dat ik met vastleggen van de glimlach, momenten van innerlijke rust en geluk zichtbaar wil ma-

ken. Voor henzelf en de ander. De mondafdrucken op reis maak ik in gips en zelfbakkende klei, materiaal dat in de zon droogt.” In Mongolië stonden reisgenoten, onder wie de gids en tolk hun glimlach af. De afdrucken die Wil teruggaf, bungelden de hele, verdere reis in de bus aan touwtjes.

Blijdschap

Naast volwassenen vraagt Wil ook kinderen te denken aan wat hen gelukkig maakt. En is men bereid haar te vertellen waar tijdens de concentratie op het innerlijk geluk aan wordt gedacht, dan schrijft zij dat op. Ze bladert even in haar notitieboekjes en leest voor: 'I simply enjoy this moment' en 'Wanneer de liefde wenkt, volg haar'.

Wil ziet de in beeld gevatte glimlach als een spiegel. „Kijk erin voor je de dag begint, en je

herinnert je de blijdschap die diep in je leeft. Die blijdschap kun je kiezen als grondhouding van waaruit je het leven dagelijks wilt benaderen.” Ze loopt rond met het idee haar project in de toekomst uit te bouwen. Stelt zich voor dat het een functioneel onderdeel zou kunnen zijn van communicatietrainingen, aangeboden aan werknemers van bijvoorbeeld gemeenten, woningbouwverenigingen en bedrijven. „Ik zou graag met groepen mensen die in arbeidssituaties met elkaar moeten samenwerken beeldende installaties willen bouwen waarin deze grondhouding wordt gereflecteerd.”

MARTHA DIRKMAAT-PLANTING

Keramische plasticen van Wil van Blokland en werk van kunstenaar Elly Heinis worden zaterdag en zondag geëxposeerd in de kerk te Markenbinnen. De expositie is beide dagen te bezoeken van 13 tot 17 uur.