

## SCHILDEREN MET VUUR

Het porseleingoed van Wil van Blokland (1954) is minstens zo ambachtelijk als het decoratieve aardewerk uit de figuratieve traditie van Delft en Makkum, maar in artistieke zin volgt ze toch bovenal de weg van de abstractie.

Haar opleiding begon met de studie Culturele antropologie. Kort na het kandidaatsexamen koos ze echter voor de lerarenopleiding Handvaardigheid en Textiele werkvormen. Daarna specialiseerde ze zich in Ruimtelijke vormen en keramiek. Zo vonden haar handen de weg in 'echte klei', en sindsdien (1983) schildert ze met vuur.



tablet 40 x 40 cm, porselein

Dat vuur gaat een eigen gang. Het is steeds weer een verrassing hoe het porselein uit de oven komt. Maar bij Wil van Blokland blijft die verrassing binnen ambachtelijke grenzen. Van meet af aan verkent ze systematisch het keramisch terrein - in haar eigen atelier, maar jaarlijks ook in de Chinese porseleinstad Jingdezhen. Haar professionele nieuwsgierigheid richt zich vooral op glazuurwerking. Daarbij streeft ze naar wat 'straalt'. Het resultaat van die interesse is een uitgebreide cartotheek met tegeltjes, waarop de uitwerking van glazuren is vastgelegd. Elk van die tegeltjes is voorzien van een korte aantekening, die de percentages van de gebruikte glazuren vermeld. Zo werd toeval kennis.



tablet 80 x 80 cm, porselein

'Onderzoek' is een sleutelwoord in Van Bloklands werk. Onderzoek met bovenal een praktisch doel. Het is steevast op het resultaat gericht - niet vanuit de techniek, maar vanuit een beeld dat haar voor ogen staat. De uiteindelijk creatie daarvan verloopt in verschillende fases. Van een tablet met een tuimelende verticale ovaal (80 x 80 cm) maakte ze bijvoorbeeld eerst een kleinere versie (40 x 40 cm). Bij deze tabletten was haar belangrijkste vraag wat de uitwerking zou zijn van het mengen van kristalglazuren en wat er gebeuren zou in de chemie van verschillende grondstoffen. Ze streefde daarbij doelbewust naar een halo-effect. In de tweede versie is die lichtende kring sterker aangezet. Opvallend is ook de dieptewerking tussen mat en glanzend glazuur.



30 x 30 x 5 cm, porselein

Zelf omschrijft Wil van Blokland haar porseleinwerk als 'Trial and error op gevoel'. Het spanningsveld ligt daarbij in de tegenstelling tussen bijna tweedimensionaal en volstrekt driedimensionaal.

Dit geldt voor de porseleinen schilderijen, maar ook voor ruimtelijke vormen zoals Van Bloklands aardappelen en ovaal, en voor haar monumentale beelden. Ook in dat werk ligt de spanning in het 'contactvlak', in 'handtasting', aanraking die net niet plaatsvindt. In suggestie dus.

Zoals op de recente teksttabletten. Die porseleinen dagboekpagina's staan in een onverwachte traditie. Ze verwijzen bewust naar de stenen tafelen in het Oude Testament. 'Ik besta, en mag dat op een stenen tafel uiten,' lijkt de boodschap, en de opvallende vlekken suggereren dan het bloed en de pijn van het eigen verhaal. Maar belangrijker dan een mededeling is het associatieveld dat deze tafelen oproepen.



'set in porcelain'



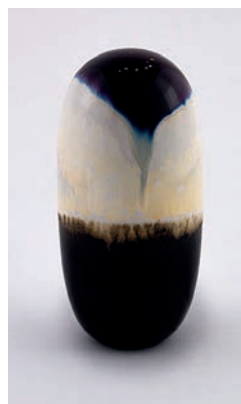
fotografie: Ji Xiaotong en Wil van Blokland

Dit geldt voor al het werk van Wil van Blokland. Op z'n best zet het zoveel mogelijk vrije associatievelden open. Haar keramiek laat zich dan ook het beste met een open geest bekijken, en open beleven.

*Arie van den Berg*



50 x 30 x 26 cm, porselein



20 cm hoog, porselein

WIL VAN BLOKLAND  
0031 - 619 942 719

wilvanblokland@gmail.com  
www.wilvanblokland.nl